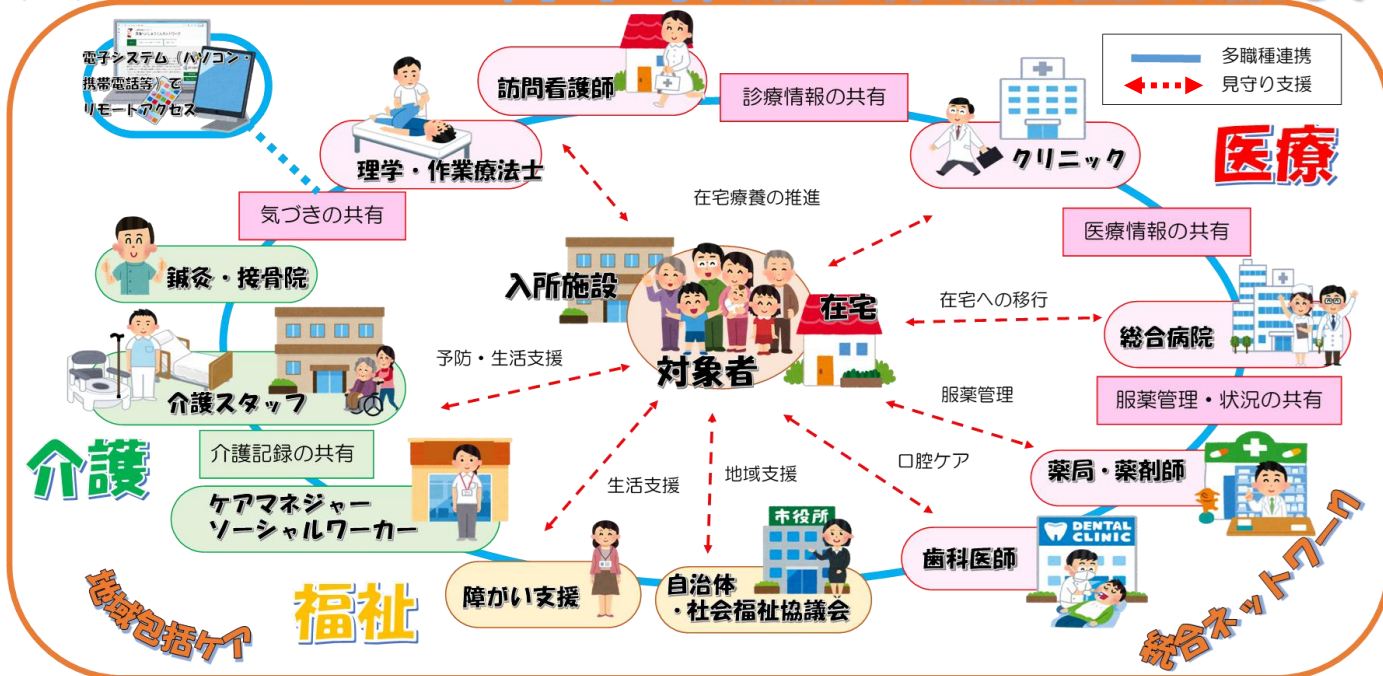


東海へいしゅうくんネットワーク

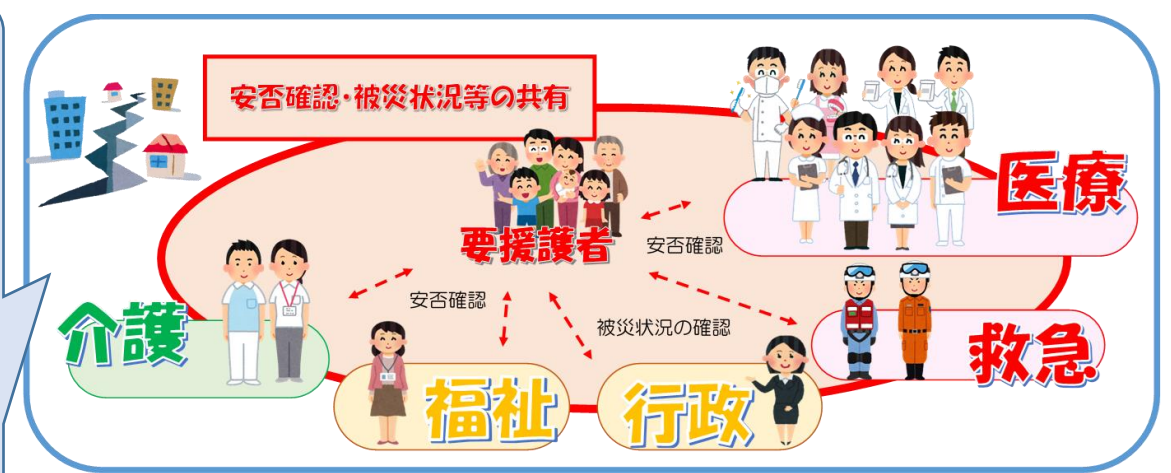


このシステムのセキュリティ対策は、国の基準を満たしており、医療機関や介護・福祉等のサービス関係者が、対象者の診療・検査や日々のケア等の情報を共有することでより良い支援に繋がることを目的に運用しています。みなさまが閲覧可能なサイトもあり、地域資源やサービス情報を公開しています。「災害時連携システム」を導入し、災害時活用を目指しています。

システムのイメージ(平常時) 支援者の中で連携し生活を支援します



災害時連携システムの活用イメージ



※個人情報の取り扱いについては、別紙「個人情報取扱同意書」をご覧ください。



こんな時に役立ちます！

病院から施設へなど生活環境が変わる際や支援担当者が変わる際も、変わる前の経過をシステムで共有することが出来るため、スムーズに引き継ぐことができます。
多分野・多職種が活用しているため、分野の壁を越えた連携が可能になります。



認知症等で行方不明になった時、希望により支援者だけではなく、システムに登録している支援関係者全員で対象者の検索を行います。多くの支援者に検索依頼ができ、迅速に対象者さんの安否確認に繋がります。〈認知症見守りネットワーク事業〉



登録住所を元に、地図上で対象者が表示。GoogleMap 機能（航空写真・ストリートビューモード）の使用も可能なため、支援者による安否確認活動に活用することができます。
システムは中部電力が配信している停電情報と連動しており、停電の状況を一目瞭然で確認することができます。〈災害時連携システム〉



利用までの流れ

かかりつけ医又はケアマネジャーなど支援者に利用の希望を伝え、システムについて説明を受けます。そこで支援チームメンバー（医師、ケアマネジャー、看護師など）を確認し、「個人情報取扱同意書」に対象者本人含め家族の署名をしてください。登録完了後、支援チームが増減する場合があります。その際は、支援者から説明を受けてください



【問合せ先】

東海市役所 高齢者支援課（東海へいしゅうくんネットワーク 事務局）
☎ 052-689-1600（しあわせ村総合案内）
〒476-0003 愛知県東海市荒尾町西廻間2番地の1（しあわせ村内）



詳しくは、東海へいしゅうくんネットワークのサイトをご覧ください。

東海へいしゅうくんネットワーク

