

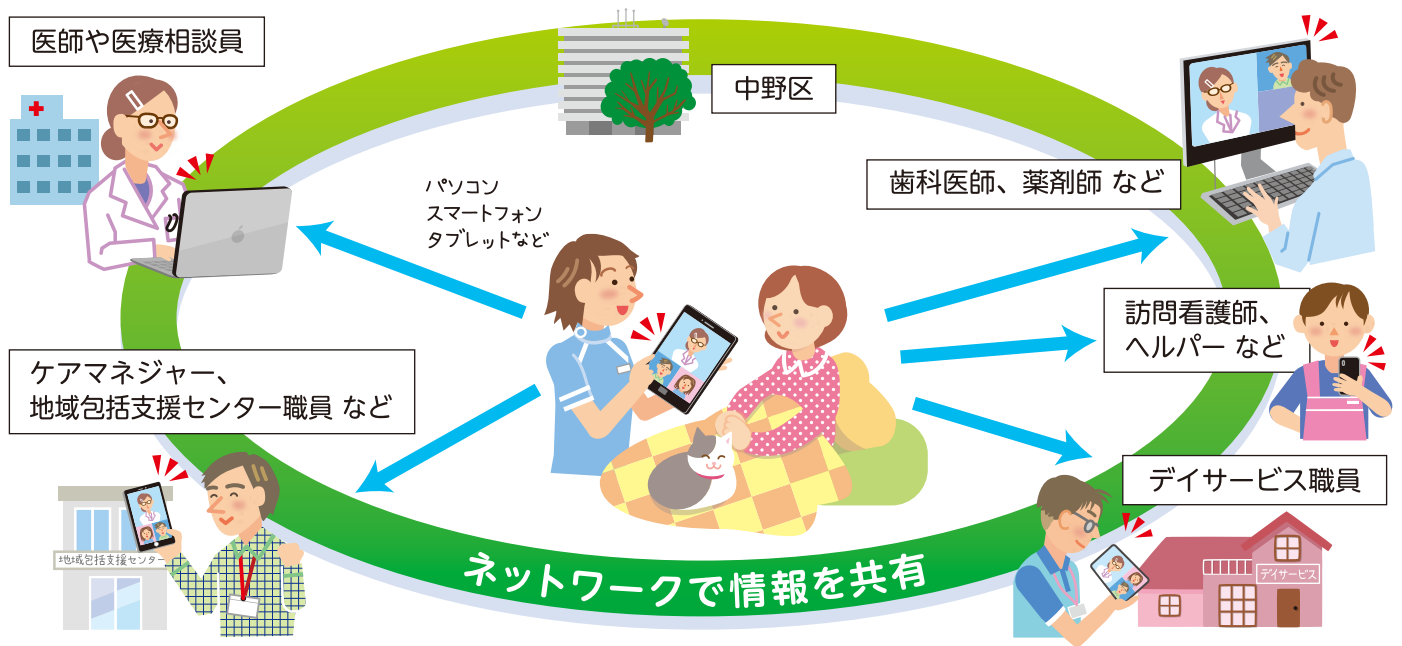
なかのメディ・ケアネット

なかのメディ・ケアネットとは

在宅で医療・介護サービスを受ける方の情報を

医療・介護スタッフが電子システムで共有する仕組みです。

中野区が運営しており、セキュリティがしっかりしていることが特徴です。



なかのメディ・ケアネット があると...

- 日常のちょっとした変化や様子を共有できる
- 写真や報告書を載せることができる
- 都合のいい時間に確認でき、過去の記録をさかのぼってみられる

安心できる
在宅療養の
実現



研修や講演会の
情報も届きます

例



※「なかのメディ・ケアネット」による情報共有は、医療・介護スタッフのみで行うものであり、在宅療養者ご本人（ご家族も含む）はご覧いただけません。

お問い合わせ

中野区 地域支えあい推進部 地域包括ケア推進課 在宅療養推進係

電話 03-3228-5785 ファクス 03-3228-8716

ポータルサイト <https://ptl.ijj-renrakucho.jp/nakanoku/>

なかのメディ・ケアネット

検索



スマート
フォンは
こちらから

