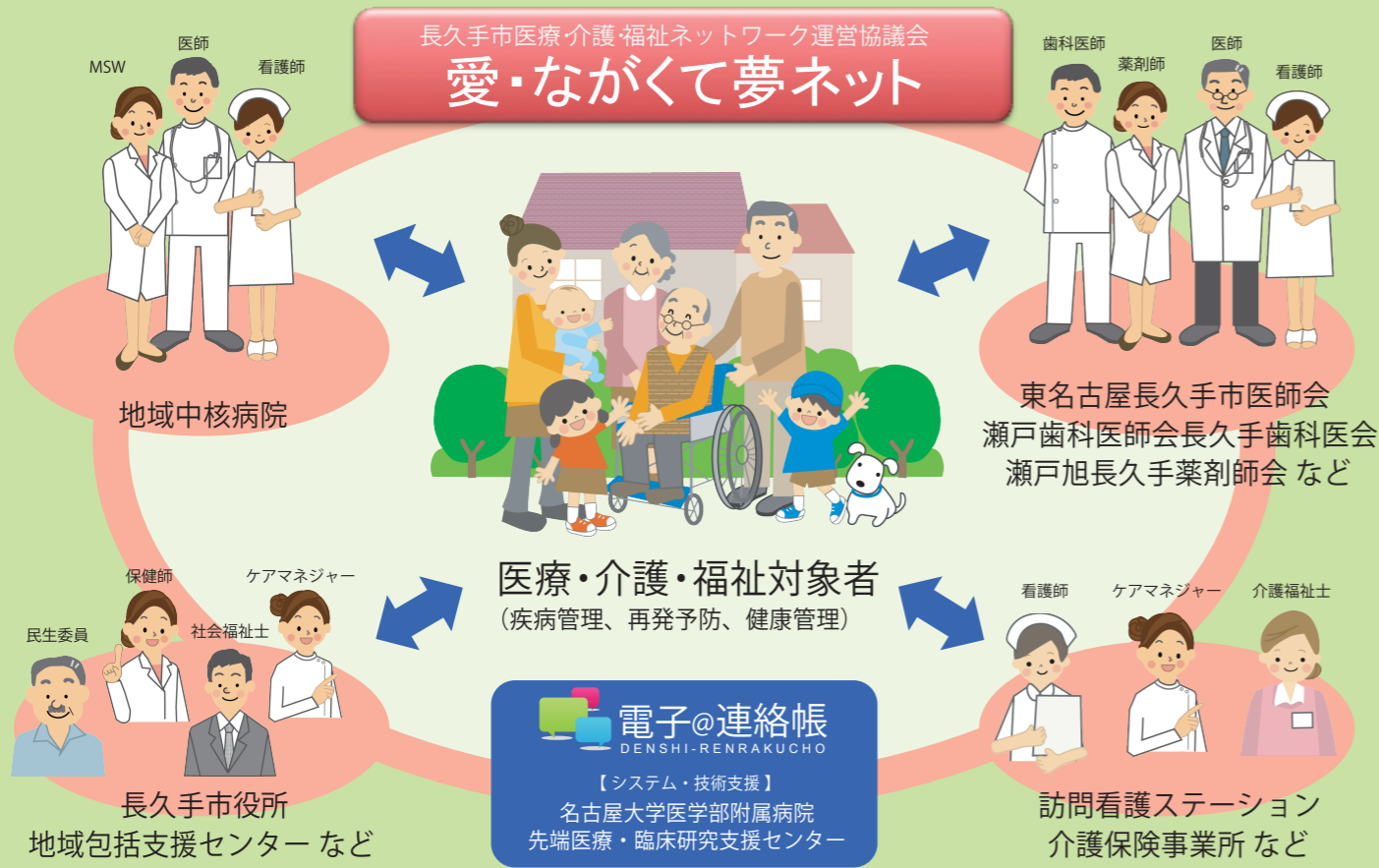


長久手市医療・介護・福祉ネットワーク

愛・ながくて夢ネット

長久手市民のみなさまが住み慣れたまちでいつまでも自分らしい生活を続けていけるよう、病院、診療所、歯科医院、薬局、訪問看護ステーション、介護保険事業所、地域包括支援センター、行政等が電子@連絡帳システム（多職種情報共有基盤）を活用して連携し、みなさまを医療・介護・福祉の面から支援する体制の構築をめざしています。



詳しくは、愛・ながくて夢ネットポータルサイトをご覧ください。
<https://ptl.ijj-renrakucho.jp/nagakute/>

愛・ながくて夢ネット

で、検索できます。

説明者： _____ の説明を理解し、長久手市医療・介護・福祉ネットワーク『愛・ながくて夢ネット』を利用した支援を受ける事に同意します。

※同意が得られた場合、を記入

_____ 年 月 日 同意署名： _____

※ご本人が未成年又は、本人の意思が確認できない場合 代理人： _____ (続柄： _____)

長久手市医療・介護・福祉ネットワーク「愛・ながくて夢ネット」説明と同意書

長久手市医療・介護・福祉ネットワーク「愛・ながくて夢ネット」は、地域の病院、診療所、歯科医院、薬局、訪問看護ステーション、介護保険事業所、地域包括支援センター、行政等がコンピュータなどの情報技術を活用した電子@連絡帳システム（多職種情報共有基盤）により情報共有を図り、地域包括ケアを推進する仕組みです。

住み慣れたまちでいつまでも自分らしい生活を続けていけるよう、あなたに関わる医師や介護職などの専門職が連携してチームを作り、支援します。

個人情報の取扱いについて

- 1. ネットワークの目的**
このネットワークは、プライバシーの保護を厳重に図りながら、医療・介護・福祉の情報の一部を、「愛・ながくて夢ネット」に参加する種々の機関を結ぶネットワークで共有し、診療・検査や日々のケア、出来事などから得られた多くのデータをもとに、より質の高い医療や介護を提供することを目的としています。
また、より使いやすい仕組みをめざして、匿名化した統計データとしてあなたの情報を使用することがあります。
- 2. 個人情報の安全確保**
このネットワークは、厚生労働省が定める「医療機関情報システムの安全に関するガイドライン」に基づく運用で、ネットワーク上の個人情報を厳格に保護しています。
- 3. ネットワークの利用開始・利用中止**
ネットワークの利用にあたっては、かかりつけ医や担当ケアマネジャー等において、必ずサービス利用者様の同意をいただいたうえで利用を開始します。また、利用を中止したい場合は、いつでも中止することができます。その場合は、いつでも下記の問い合わせ先にお申し出ください。ネットワークを利用しなかった場合や、途中で利用中止した場合でも、今後の診療等に何ら不利益を被ることはありません。
なお、所属機関が異なるスタッフも支援チームの一員とし、支援チーム内で情報共有させていただきます。

【お問い合わせ先】

長久手市医療・介護・福祉ネットワーク運営協議会
長久手市役所福祉部長寿課地域支援係 電話：0561-56-0639

年 月 日

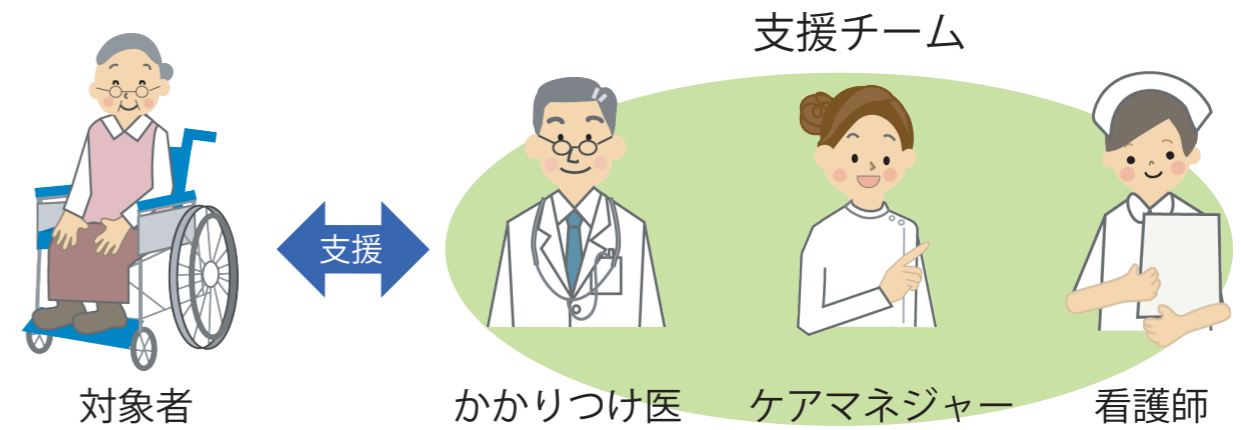
説明者： _____

長久手市医療・介護・福祉ネットワーク
「愛・ながくて夢ネット」について説明を受け、
これに同意します。 同意署名： _____

※ご本人が未成年又は、
本人の意思が確認できない場合

代理人： _____ 続柄： _____

ご本人名： _____



長久手市医療・介護・福祉ネットワーク「愛・ながくて夢ネット」説明と同意書

長久手市医療・介護・福祉ネットワーク「愛・ながくて夢ネット」は、地域の病院、診療所、歯科医院、薬局、訪問看護ステーション、介護保険事業所、地域包括支援センター、行政等がコンピュータなどの情報技術を活用した電子@連絡帳システム（多職種情報共有基盤）により情報共有を図り、地域包括ケアを推進する仕組みです。

住み慣れたまちでいつまでも自分らしい生活を続けていけるよう、あなたに関わる医師や介護職などの専門職が連携してチームを作り、支援します。

個人情報の取扱いについて

1. ネットワークの目的

このネットワークは、プライバシーの保護を厳重に図りながら、医療・介護・福祉の情報の一部を、「愛・ながくて夢ネット」に参加する種々の機関を結ぶネットワークで共有し、診療・検査や日々のケア、出来事などから得られた多くのデータをもとに、より質の高い医療や介護を提供することを目的としています。

また、より使いやすい仕組みをめざして、匿名化した統計データとしてあなたの情報を使用することがあります。

2. 個人情報の安全確保

このネットワークは、厚生労働省が定める「医療機関情報システムの安全に関するガイドライン」に基づく運用で、ネットワーク上の個人情報を厳格に保護しています。

3. ネットワークの利用開始・利用中止

ネットワークの利用にあたっては、かかりつけ医や担当ケアマネジャー等において、必ずサービス利用者様の同意をいただいたうえで利用を開始します。また、利用を中止したい場合は、いつでも中止することができます。その場合は、いつでも下記の問い合わせ先にお申し出ください。ネットワークを利用しなかった場合や、途中で利用中止した場合でも、今後の診療等に何ら不利益を被ることはありません。なお、所属機関が異なるスタッフも、支援チームの一員とし、支援チーム内で情報共有させていただきます。

【お問い合わせ先】

長久手市医療・介護・福祉ネットワーク運営協議会

長久手市役所福祉部長寿課地域支援係 電話：0561-56-0639