

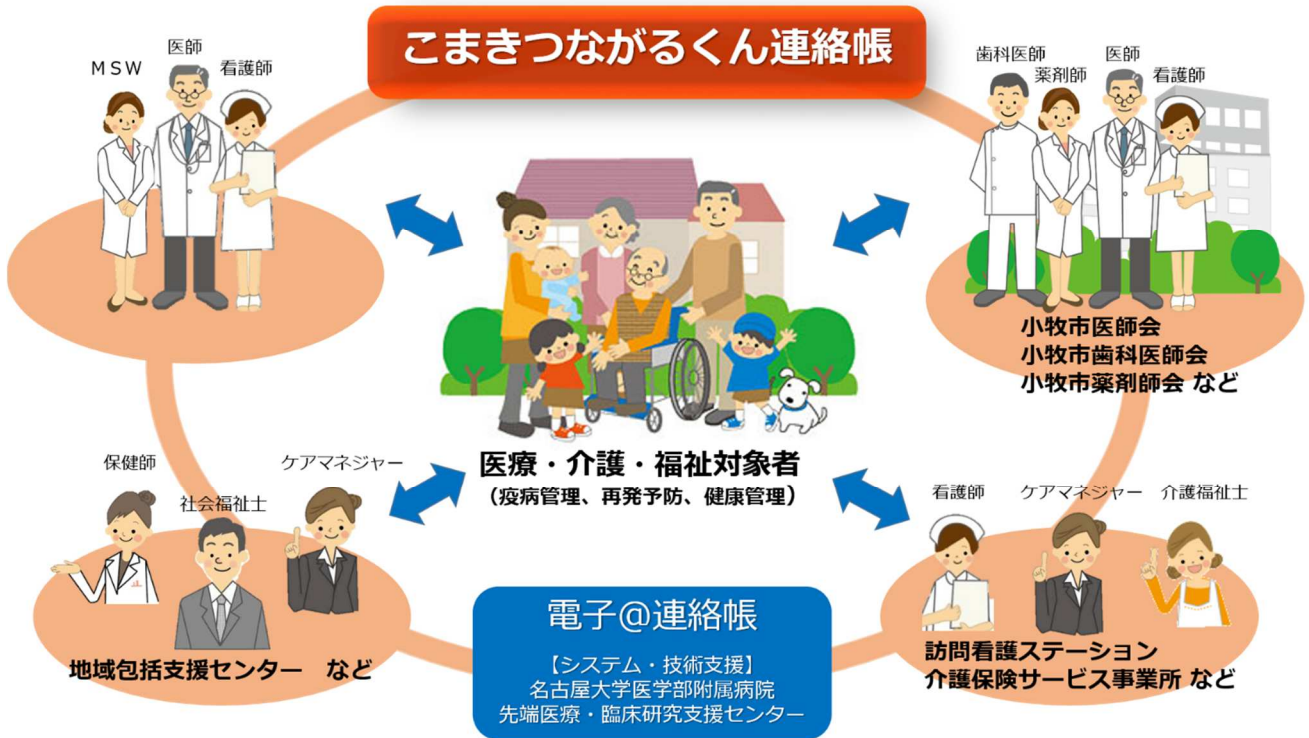


小牧市医療・介護ネットワーク

こまきつながるくん連絡帳

当機関は、地域をあげて、あなたを医療・介護等の面から支援するために、小牧市医療・介護ネットワーク「こまきつながるくん連絡帳」に参加しています。こまきつながるくん連絡帳は、高いセキュリティに守られたインターネット上で、患者情報を連携するシステムです。

システムの登録を許可された病院、診療所、歯科医院、薬局、地域包括支援センター、介護保険サービス事業所等が電子@連絡帳システム(多職種情報共有基盤)を活用して、連携し、あなたが住み慣れたまちでいつまでも自分らしい生活を続けていくことができるよう支援します。



詳しくは、こまきつながるくん連絡帳ポータルサイトをご覧ください。

<https://ptl.ijj-renrakucho.jp/komaki/>

または

こまきつながるくん連絡帳

検索

で、検索できます。

説明者： _____ の説明を理解し、「こまきつながるくん連絡帳」を利用した支援を受けることに同意します。

年 月 日 同意署名： _____

※ご本人が未成年、本人の意思が確認できない場合

代理人： _____ (続柄： _____)

【申請者(サービス利用者)様控】

「こまきつなぐるくん連絡帳」説明書

当機関は、地域をあげて、あなたを医療・介護等の面から支援するために、小牧市医療・介護ネットワーク「こまきつなぐるくん連絡帳」に参加しています。こまきつなぐるくん連絡帳は、高いセキュリティに守られたインターネット上で、患者情報を連携するシステムです。

システムの登録を許可された病院、診療所、歯科医院、薬局、地域包括支援センター、介護保険サービス事業所等が電子@連絡帳システム（多職種情報共有基盤）を活用して、連携し、あなたが住み慣れたまちでいつまでも自分らしい生活を続けていくことができるよう支援します。

個人情報取扱同意書

1 運用目的

あなたを医療・介護等の面から支援するため、あなたを支援するチームの担当者及び機関があなたの医療・介護等の情報を「こまきつなぐるくん連絡帳」に登録して共有し、活用します。

また、サービスの向上を目指すために、統計データとしてあなたの情報を匿名化した上で使用することがあります。

2 情報を共有する機関

あなたを支援するチームを構成する担当者及び機関は、こまきつなぐるくん連絡帳に登録した機関（小牧市医師会、小牧市歯科医師会、小牧市薬剤師会、に所属する機関、地域包括支援センター、介護保険サービス事業所等）の中から必要に応じて対象機関が決められ、情報を共有します。

3 個人情報の管理

このネットワークは、厚生労働省が定める「医療機関情報システムの安全に関するガイドライン」に基づく運用で、ネットワーク上の個人情報を保護しています。業務上知り得た個人の情報は、あなたの同意なく第三者に漏らすことのないよう、各職種の倫理規定に基づいて行動します。

なお、本人、または、ご家族の申し出であっても、システムで共有された情報を開示することは出来ません。

また、情報共有の停止を希望される場合は、あなたのかかりつけ医（主治医）、担当ケアマネジャー、小牧市役所地域包括ケア推進課（0568-76-1188）などにご連絡ください。

説明者： _____ の説明を理解し、「こまきつなぐるくん連絡帳」を利用した支援を受けることに同意します。

年 月 日 同意署名： _____

※ご本人が未成年、本人の意思が確認できない場合

代理人： _____（続柄： _____）