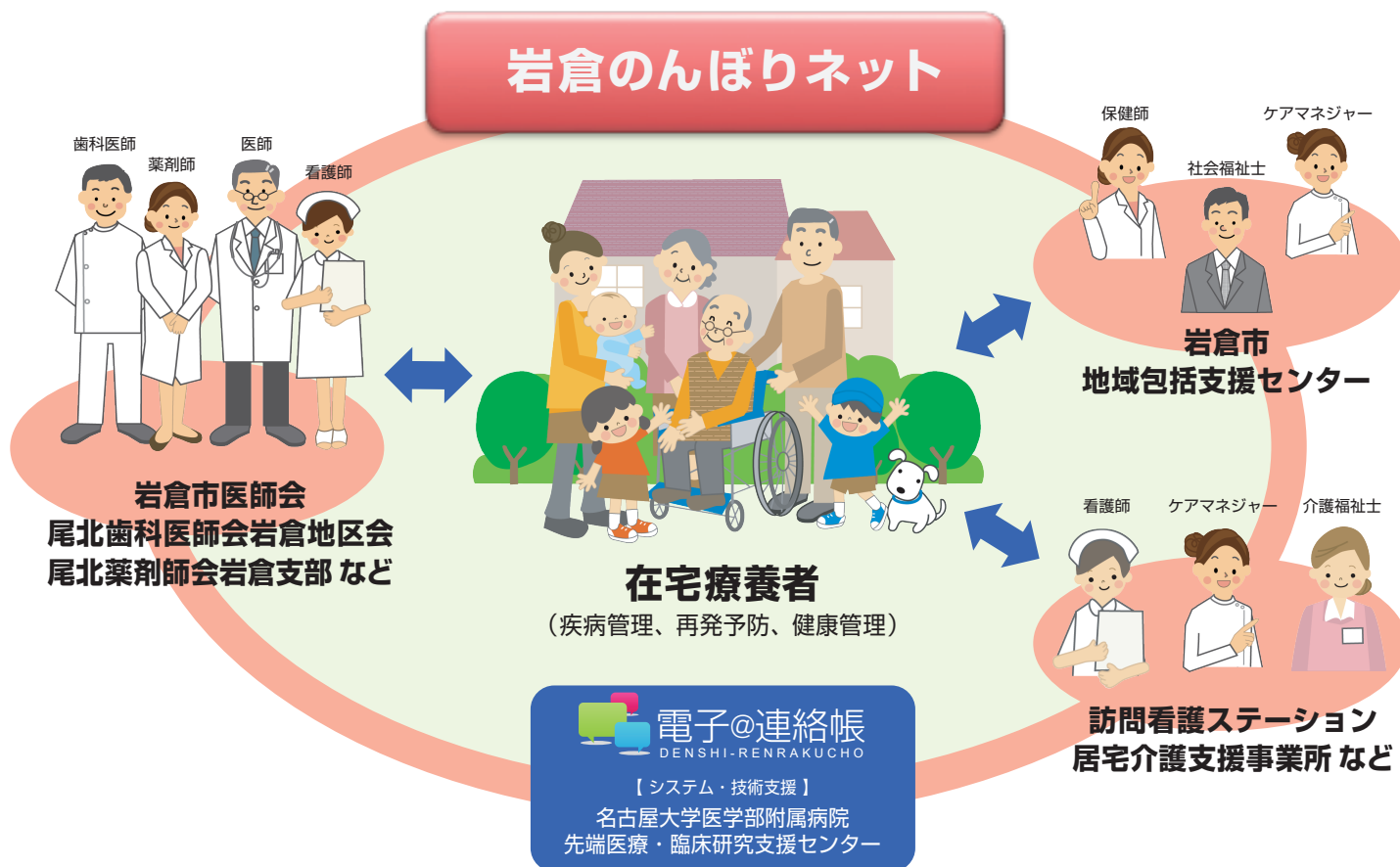




岩倉市在宅医療・介護連携ネットワーク

岩倉のんびりネット

岩倉市民の皆様が住み慣れたまちでいつまでも自分らしい生活を続けていくことができるように病院、診療所、歯科医院、薬局、訪問看護ステーション、介護保険事業所、地域包括支援センター、行政等多職種情報共有システムを活用して連携し、皆様を医療・介護の面から支援する体制の構築を目指しています。



詳しくは、岩倉のんびりネット ポータルサイトをご覧ください。

<https://ptl.ij-renrakucho.jp/iwakura/>

または

岩倉のんびりネット

検索

で、検索できます。



説明者及び施設名等：

同意者：

基本情報

氏名
住所
電話番号
緊急連絡先
等

介護情報

要介護認定
サービス計画
・利用状況
等

医療情報

病歴
服薬状況
医療上の指示
患部の画像
等

岩倉市在宅医療・介護連携ネットワーク

「岩倉のんぼりネット」参加説明書・同意書

岩倉市では、病院、診療所、歯科医院、薬局、訪問看護ステーション、介護保険事業所、地域包括支援センター、行政等が「岩倉市在宅医療・介護連携ネットワーク 岩倉のんぼりネット」（電子@連絡帳）を活用して連携し、あなたが住み慣れたまちでいつまでも自分らしい生活を続けていくことができるよう支援します。

個人情報取扱同意書

1 運用目的

医療と介護が連携しあなたの日常を支援するため、あなたの情報を「岩倉市在宅医療・介護連携ネットワーク 岩倉のんぼりネット」に登録し、支援チーム（担当者及び機関）で情報を共有し、活用します。

また、サービスの向上を目指すために、統計データとしてあなたの情報を匿名化した上で使用することがあります。

2 情報を共有する機関

あなたの支援チームを構成する担当者及び機関は、「岩倉市在宅医療・介護連携ネットワーク 岩倉のんぼりネット」利用施設（医療機関、訪問看護ステーション、地域包括支援センター、居宅介護支援事業所、介護事業所、岩倉市等）の中から決められ、情報共有する対象機関となります。

3 個人情報の管理

このネットワークは、厚生労働省が定める「医療機関情報システムの安全に関するガイドライン」に基づく運用で、ネットワーク上の個人情報を保護しています。

また、情報共有の停止を希望される場合は、あなたの担当のケアマネジャー、かかりつけ医（主治医）、岩倉市役所長寿介護課（TEL：0587-38-5811）などにご連絡ください。

「岩倉のんぼりネット」参加説明書・同意書

岩倉市では、病院、診療所、歯科医院、薬局、訪問看護ステーション、介護保険事業所、地域包括支援センター、行政等が「岩倉市在宅医療・介護連携ネットワーク 岩倉のんぼりネット」（電子@連絡帳）を活用して連携し、あなたが住み慣れたまちでいつまでも自分らしい生活を続けていくことができるよう支援します。

個人情報取扱同意書

1 運用目的

医療と介護が連携しあなたの日常を支援するため、あなたの情報を「岩倉市在宅医療・介護連携ネットワーク 岩倉のんぼりネット」に登録し、支援チーム（担当者及び機関）で情報を共有し、活用します。

また、サービスの向上を目指すために、統計データとしてあなたの情報を匿名化した上で使用することがあります。

2 情報を共有する機関

あなたの支援チームを構成する担当者及び機関は、「岩倉市在宅医療・介護連携ネットワーク 岩倉のんぼりネット」利用施設（医療機関、訪問看護ステーション、地域包括支援センター、居宅介護支援事業所、介護事業所、岩倉市等）の中から決められ、情報共有する対象機関となります。

3 個人情報の管理

このネットワークは、厚生労働省が定める「医療機関情報システムの安全に関するガイドライン」に基づく運用で、ネットワーク上の個人情報を保護しています。

また、情報共有の停止を希望される場合は、あなたの担当のケアマネジャー、かかりつけ医（主治医）、岩倉市役所長寿介護課（TEL：0587-38-5811）などにご連絡ください。

説明者署名： _____ 施設名等： _____

「岩倉市在宅医療・介護連携ネットワーク 岩倉のんぼりネット」について説明を受け、
これに同意します。

年 月 日

同意署名： _____

（ご本人が意思表示困難な場合）

ご本人名： _____ 代理人署名： _____