

## 「いーな電子@連絡帳」に登録される皆さまへ

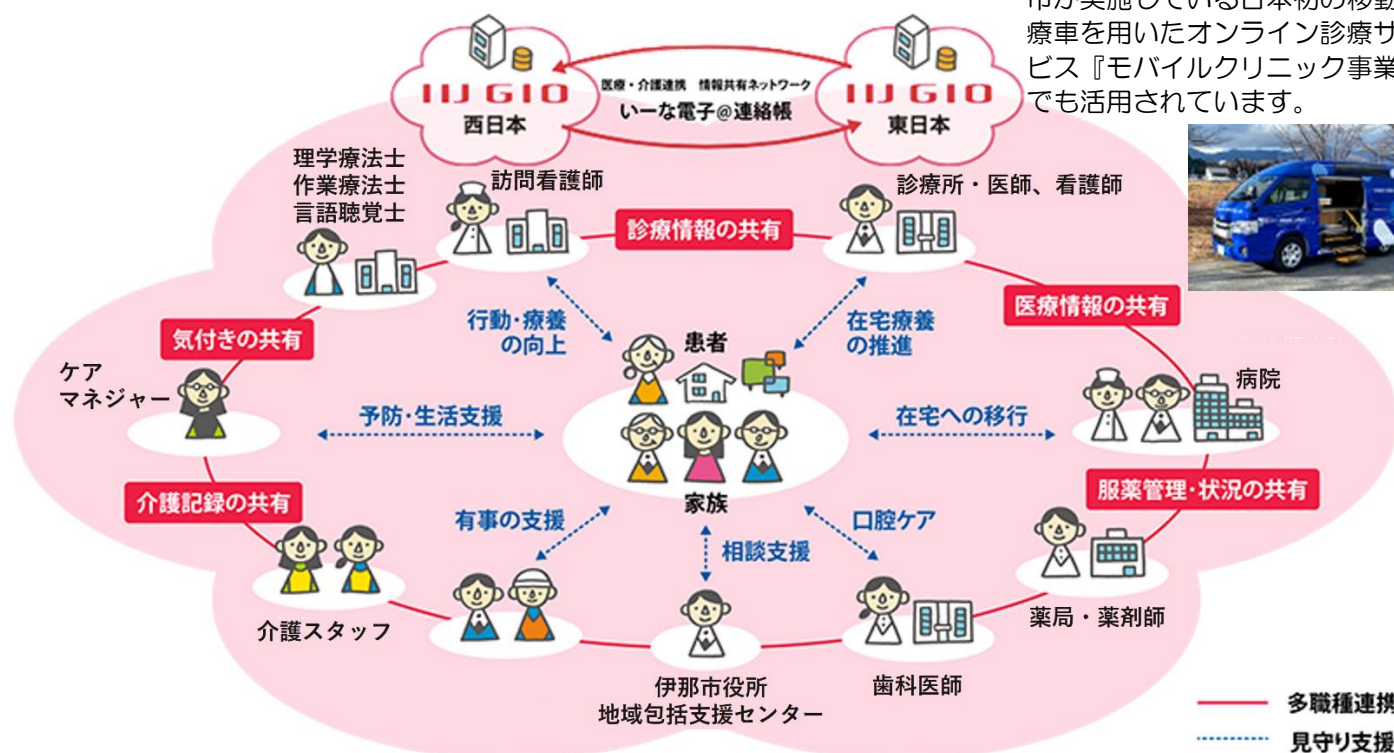
### ★いーな電子@連絡帳運用目的

いーな電子@連絡帳はインターネットを通じて医療機関・介護保険事業所の支援者が情報共有を図るシステムです。患者・サービス利用者はインターネット環境は必要ありません。

あなたの思いや身体の状態など支援者に伝えた情報はいーな電子@連絡帳で共有され、その時々状況にあった対応を受けることが可能になり、安心して在宅療養をすることにつながります。「電子@連絡帳」に関する広域連携協定書を締結した他の市町村の機関もネットワーク接続して、多職種連携することで、情報を共有し支援に活用します。

### ★いーな電子@連絡帳で行う情報共有のイメージ

※「いーな電子@連絡帳」は、伊那市が実施している日本初の移動診療車を用いたオンライン診療サービス『モバイルクリニック事業』でも活用されています。



### ★説明動画

<https://youtu.be/sbu9t85j41Q>



<https://youtu.be/sbu9t85j41Q>

### ★ 個人情報について

いーな電子@連絡帳で取り扱う個人情報については、「個人情報の保護に関する法律」、「個人情報の保護に関する法律についてのガイドライン」、「医療機関情報システムの安全に関するガイドライン」、「伊那市個人情報保護条例」に基づき管理されています。

これら情報は、更なるサービスの向上と地域の医療介護連携の促進を目指すために、匿名化した上で統計データとしてあなたの情報を使用することがあります。

## ★ 情報を共有する支援者について

情報を共有する支援者（支援チーム）とは、あなたを担当する医療機関や介護保険事業所、伊那市役所の電子@連絡帳を管理する者（福祉相談課内担当職員）です。支援チームメンバーはあなたの容体や施設側の体制変更により、適時替わる場合があります。支援チームメンバーを知りたい場合は、ケアマネージャーや市役所福祉相談課担当職員などにお聞きください。

## ★共有する情報

状況に応じて、以下の中から必要な情報を共有します。

### 基本情報

- ・登録者氏名、性別、生年月日、年齢、住所、電話番号
- ・仕事、趣味、住居等の生活関連情報

### 家庭基本情報

- ・家族氏名、住所、電話番号、健康状況、仕事
- ・住居等の生活関連情報

### 医療に関する情報

- ・医療保険関係情報、病歴、病名、検査情報、使用している薬剤
- ・日々の状態、病態変化時の対処、アレルギーの有無
- ・観察が必要な部位の画像・動画

### 介護・福祉に関する情報

- ・要介護度、障害者手帳の種類、自立支援医療、障害支援区分、認定有効期間、ケアプラン、サービス計画、利用サービスの状況、後見人の情報

## ★利用開始と中止について

ご本人の申請をいただいた上で利用を開始します。また、利用を中止したい場合は、いつでも中止できます。その際は、説明者、または市の問い合わせ窓口へご連絡ください。

利用にあたって料金は発生しません。

いーな電子@連絡帳を利用されない場合や、途中で利用を中止した場合でも、診療、サービスに何ら不利益を被ることはありません。

## ★問い合わせ窓口について

いーな電子@連絡帳に関する問い合わせは、下記までお気軽にご相談ください。

問い合わせ窓口：伊那市役所 福祉相談課 福祉まちづくりセンター1階

電話：0265-78-4111

F A X：0265-78-5101

受付日：月曜日～金曜日（祝日を除く）

受付時間：8：30～17：15

以上の説明を十分にご理解いただいた上で、申込書にご記入ください。