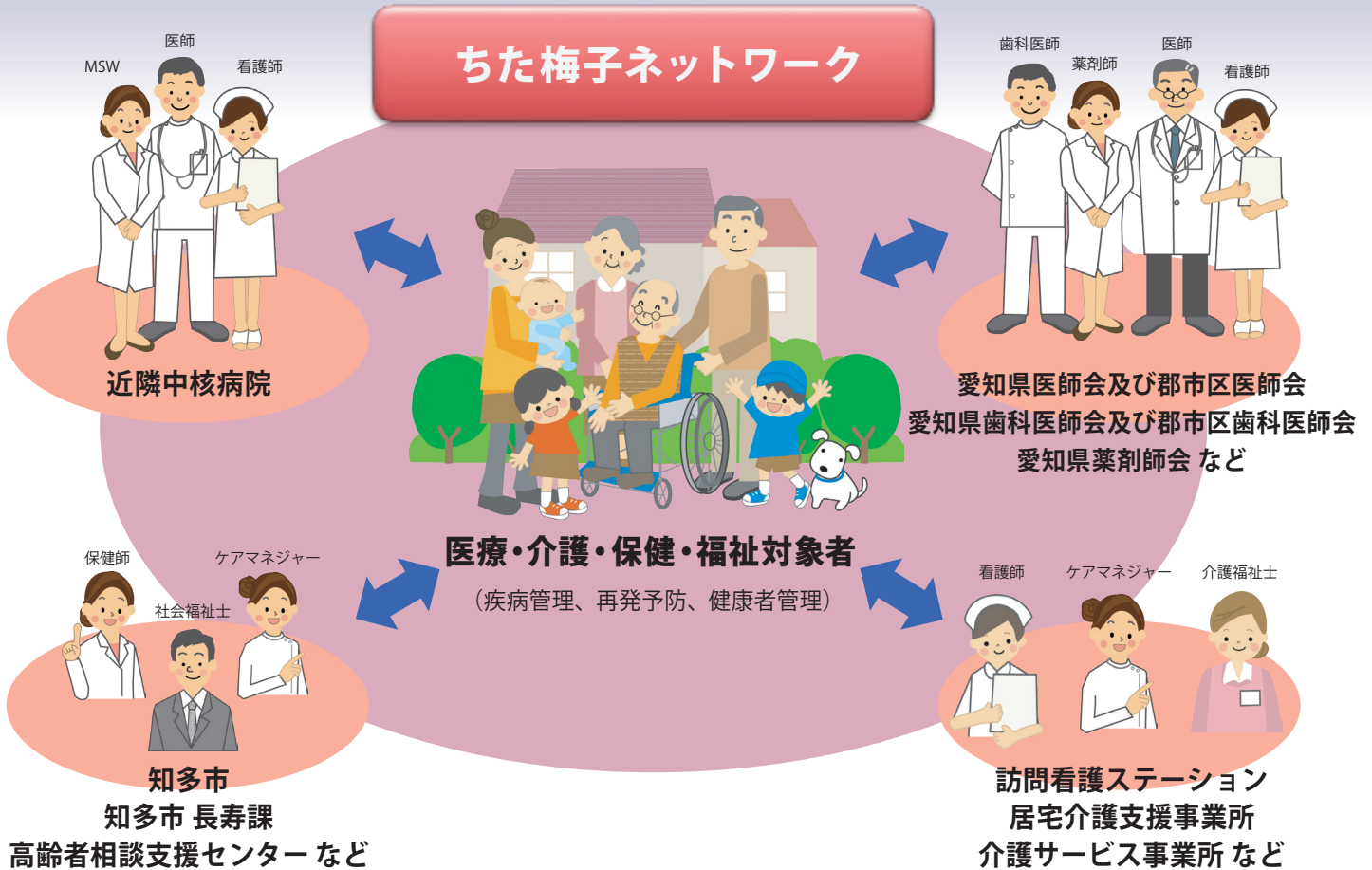


ちた梅子ネットワーク

本ネットワークは、知多市民のみなさまが住み慣れたまちで、いつまでも自分らしい生活をしていくことができる体制の構築をめざしています。病院、診療所、歯科医院、薬局、訪問看護ステーション、居宅介護支援事業所、介護サービス事業所、高齢者相談支援センター、行政等が電子@連絡帳システム（多職種情報共有基盤）を活用して連携し、みなさまを医療・介護・保健・福祉の面から支援します。



詳しくは、ちた梅子ネットワーク ポータルサイトをご覧ください。

<https://ptl.ijj-renrakucho.jp/chita/>

または

ちた梅子ネットワーク

検索

で、検索できます。



説明者： _____ (医療機関・施設等： _____) の説明を理解し、
知多市在宅医療・介護連携統合ネットワーク『ちた梅子ネットワーク』を利用した支援を受けることに同意します。

年 月 日 同意署名： _____

※本人の意思が確認できない又は、本人が未成年の場合

代理人： _____ (続柄： _____)

【ご本人様控】

登録される情報の例

基本情報

氏名
住所
電話番号
緊急連絡先
等

介護情報

要介護認定
サービス計画
・利用状況
等

医療情報

病歴
服薬状況
医療上の指示
患部の画像
等

知多市在宅医療・介護連携統合ネットワーク 「ちた梅子ネットワーク」説明と同意書

当機関は、地域をあげて、あなたを医療・介護・保健・福祉の面から支援するために、知多市在宅医療・介護連携統合ネットワーク「ちた梅子ネットワーク」（以下「梅子ネット」という。）に参加しています。「梅子ネット」は、高いセキュリティに守られたインターネット上で、患者情報を連携するシステムです。

システムの登録を許可された病院、診療所、歯科医院、薬局、訪問看護ステーション、居宅介護支援事業所、介護サービス事業所、高齢者相談支援センター、行政等のみが活用して連携し、あなたが住み慣れたまちで、いつまでも自分らしい生活を続けていくことができるよう支援します。

個人情報取扱同意書

1 運用目的

あなたの療養生活を総合的に支援するため、あなたのプライバシー保護を厳重に図りながら、あなたの医療・介護・保健・福祉情報を「梅子ネット」に登録し、愛知県の広域利用の協定を締結している電子@連絡帳登録機関がネットワーク接続して、支援チーム(担当者及び機関)で情報を共有し、多職種連携することによって、あなたの支援に活用します。

また、サービスの向上を目指すために、統計データとしてあなたの情報を匿名化した上で使用することがあります。

2 情報を共有する機関

あなたを支援するチームの担当者及び機関のうち、「梅子ネット」に登録した機関（愛知県医師会及び郡市区医師会、愛知県歯科医師会及び郡市区歯科医師会、愛知県薬剤師会に所属する機関、訪問看護ステーション、居宅介護支援事業所、介護サービス事業所、高齢者相談支援センター、知多市等）及び、愛知県の広域利用の協定を締結している電子@連絡帳登録機関がネットワーク接続して情報を共有します。

3 個人情報の管理

このネットワークは、厚生労働省が定める「医療機関情報システムの安全に関するガイドライン」に基づいて、ネットワーク上の個人情報を保護しています。

なお、情報共有の停止を希望される場合は、あなたの担当のケアマネジャー、かかりつけ医(主治医)、訪問看護師、知多市 長寿課(TEL: 0562-36-2652)などにご連絡ください。

知多市 在宅医療・介護連携統合ネットワーク

「ちた梅子ネットワーク」説明と同意書

当機関は、地域をあげて、あなたを医療・介護・保健・福祉の面から支援するために、知多市 在宅医療・介護連携統合ネットワーク「ちた梅子ネットワーク」（以下「梅子ネット」という。）に参加しています。「梅子ネット」は、高いセキュリティに守られたインターネット上で、患者情報を連携するシステムです。

システムの登録を許可された病院、診療所、歯科医院、薬局、訪問看護ステーション、居宅介護支援事業所、介護サービス事業所、高齢者相談支援センター、行政等のみが活用して連携し、あなたが住み慣れたまちで、いつまでも自分らしい生活を続けていくことができるよう支援します。

個人情報取扱同意書

1 運用目的

あなたの療養生活を総合的に支援するため、あなたのプライバシー保護を厳重に図りながら、あなたの医療・介護・保健・福祉情報を「梅子ネット」に登録し、愛知県の広域利用の協定を締結している電子@連絡帳登録機関がネットワーク接続して、支援チーム(担当者及び機関)で情報を共有し、多職種連携することによって、あなたの支援に活用します。

また、サービスの向上を目指すために、統計データとしてあなたの情報を匿名化した上で使用することがあります。

2 情報を共有する機関

あなたを支援するチームの担当者及び機関のうち、「梅子ネット」に登録した機関（愛知県医師会及び郡市区医師会、愛知県歯科医師会及び郡市区歯科医師会、愛知県薬剤師会に所属する機関、訪問看護ステーション、居宅介護支援事業所、介護サービス事業所、高齢者相談支援センター、知多市等）及び、愛知県の広域利用の協定を締結している電子@連絡帳登録機関がネットワーク接続して情報を共有します。

3 個人情報の管理

このネットワークは、厚生労働省が定める「医療機関情報システムの安全に関するガイドライン」に基づいて、ネットワーク上の個人情報を保護しています。

なお、情報共有の停止を希望される場合は、あなたの担当のケアマネジャー、かかりつけ医(主治医)、訪問看護師、知多市 長寿課(TEL: 0562-36-2652) などにご連絡ください。

説明者： _____ (医療機関・施設等： _____) の説明を理解し、
知多市在宅医療・介護連携統合ネットワーク『ちた梅子ネットワーク』を利用した支援を受けることに同意します。

年 月 日 同意署名： _____

※本人の意思が確認できない又は、本人が未成年の場合

代理人： _____ (続柄： _____)

【同意を取得した施設控】